

GEBRUIKSAANWIJZING HOOFDPOST PARCOM 5

A Hoofdpost aanzetten:

1. Men de hoofdpost aan- en uit zetten d.m.v. de [*ON*] toets, wanneer er in de hoofdpost dipswitch 1 wordt aangezet zal de post bij inschakelen voedingspanning op ON staan. (zie aansluitvoorschrift)
2. Door drukknop X schakelt men door naar een 2^e hoofdpost of een telefooninterface. (alleen mogelijk indien dipswitch 4 op OFF staat)

B Nevenpost geeft oproep naar hoofdpost:

1. Op de nevenpost wordt een oproep geplaatst d.m.v. een drukknop in te toetsen, een lampje op de nevenpost knippert.

Op de hoofdpost klink een oproeptoon en er knippert een lampje bij de desbetreffende nevenpost toets.

Indien gewenst kan de oproeptoon worden uitgeschakeld door even op de [+] of [-] volume toets te drukken.

2. Druk op de hoofdpost de toets van de desbetreffende nevenpost in.

Op beide posten klink een oproeptoon en het rode lampje op beide posten brandt nu vol.

3. Voor spreken, druk de [*TALK*] toets in en houdt deze tijdens de mededeling vast.

4. Men kan een deur of slagboom openen door even op de [*Ñ*] toets te drukken tijdens een verbinding.
(gedurende ca. 1 of 5 seconde is de deur geactiveerd afhankelijk van de dipswitch in de bijpost, zie instellingen print)

5. Bij het einde van het gesprek drukt men nogmaals de toets van de nevenpost in. (intercom verbinding en rode lampje is nu uit)

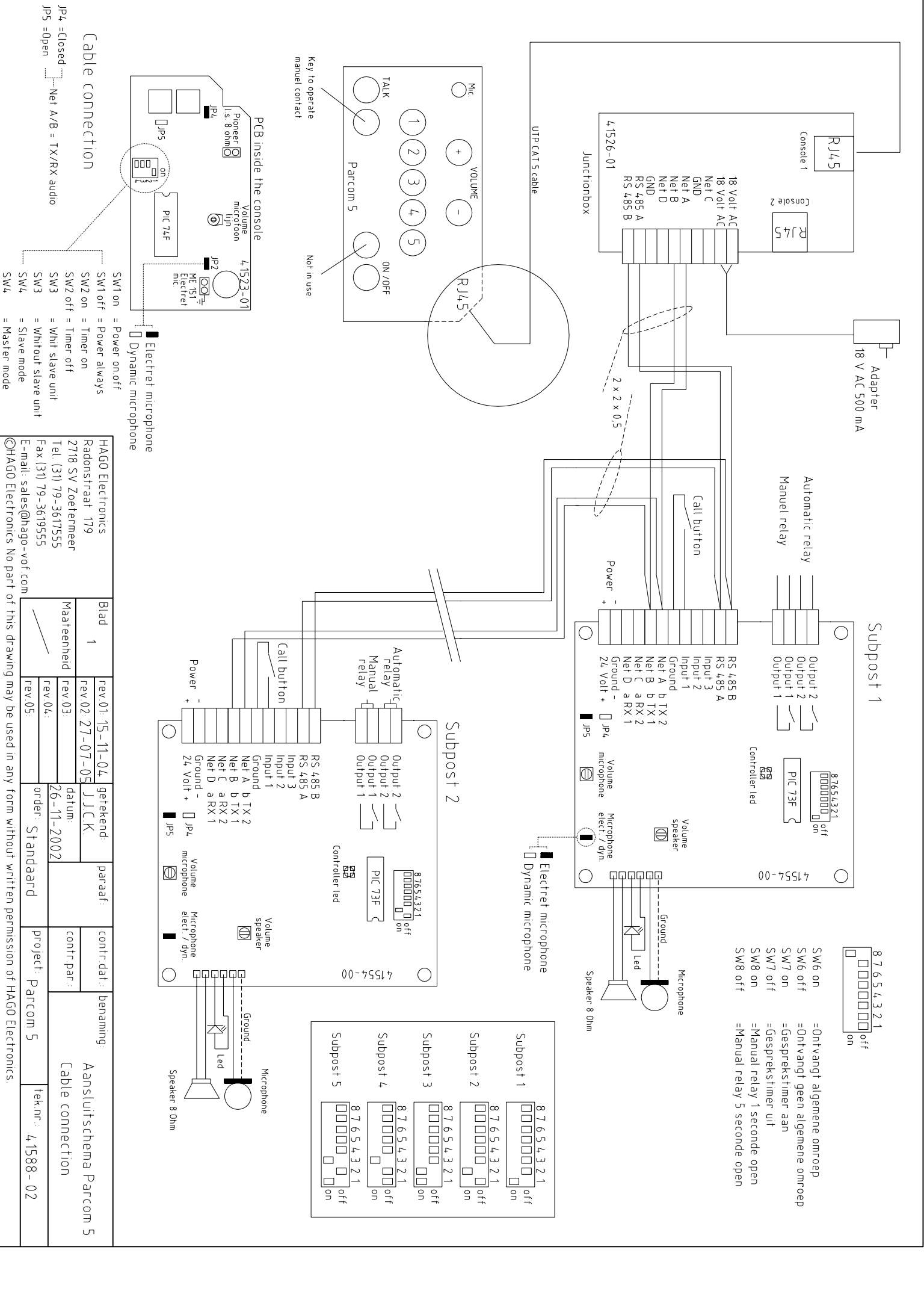
NOTE: a. Wanneer de oproep van een nevenpost niet binnen 1,5 minuten aangenomen is dan wordt de oproep automatisch uitgeschakeld.

- b. Wanneer men de verbinding met een nevenpost vergeet uit te zetten dan wordt de verbinding na 1,5 minuten automatisch verbroken. (d.m.v. de spreektoets gaat de tijd opnieuw in)

Indien gewenst kan de verbinding aanblijven wanneer er in de hoofdpost dipswitch 2 wordt uitgezet. (zie aansluitvoorschrift)

C Volume:

1. De volume (van nevenpost naar hoofdpost) kan men d.m.v. de [+] en [-] volume toetsen bijregelen.
Bij iedere keer dat men op één van de toetsen [+] of [-] drukt en deze vasthoudt dan hoort men een toontje harder of zachter worden.
(wanneer men het toontje niet meer hoort dan kan men het volume niet lager of hoger regelen)



8 7 6 5 4 3 2 1
 on
 off

- =Ontvangt algemene oproep
- =Ontvangt geen algemene oproep
- =Gesprekstimer aan
- =Gesprekstimer uit
- =Manual relay 1 seconde open
- =Manual relay 5 seconde open

Subpost 1 8 7 6 5 4 3 2 1
 on
 off

Subpost 2 8 7 6 5 4 3 2 1
 on
 off

Subpost 3 8 7 6 5 4 3 2 1
 on
 off

Subpost 4 8 7 6 5 4 3 2 1
 on
 off

Subpost 5 8 7 6 5 4 3 2 1
 on
 off

Cable connection

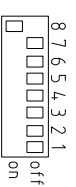
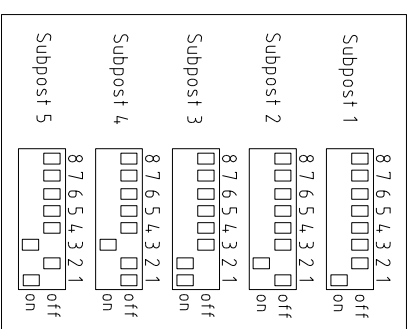
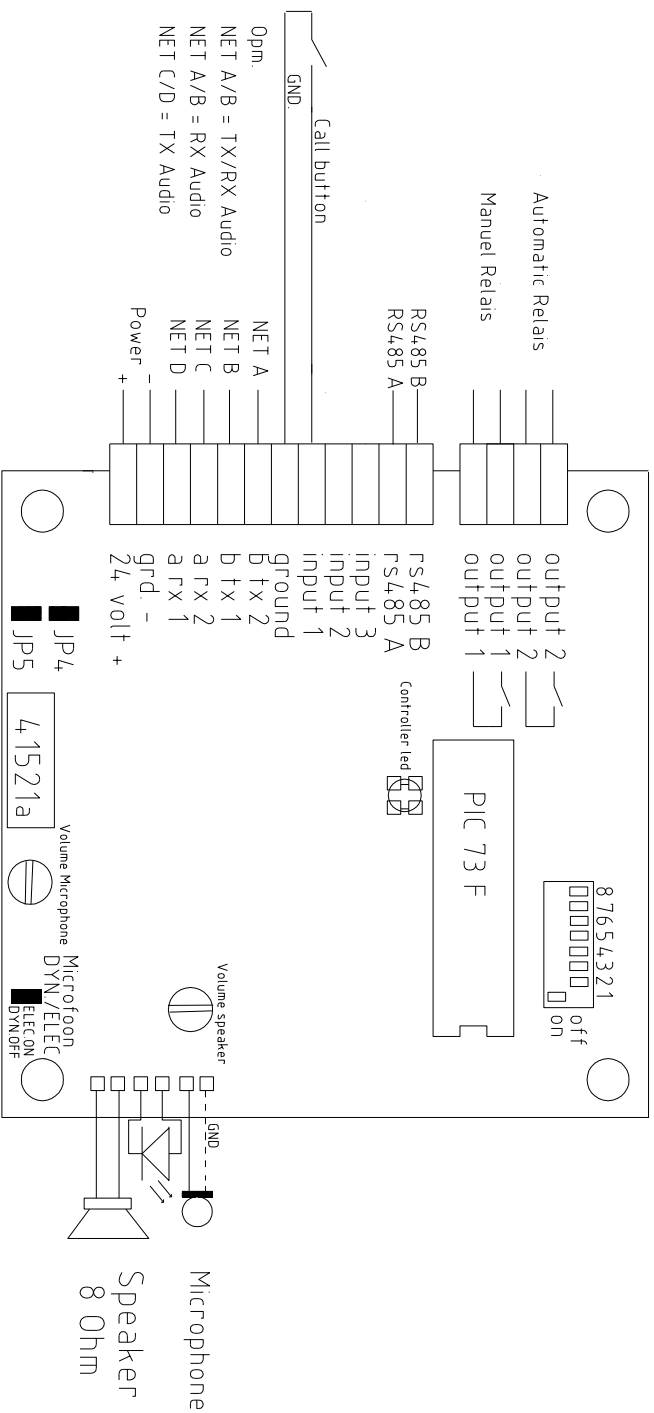
JP4 = Closed
 JP5 = Open

Net A/B = TX/RX audio

- SW1 on = Power on/off
- SW1 off = Power always on
- SW2 on = Timer on
- SW2 off = Timer off
- SW3 = Whitout slave unit
- SW3 = Slave mode
- SW4 = Master mode

HAGO Electronics
 Radonstraat 179
 2718 SV Zoetermeer
 Tel. (31) 79-3617555
 Fax (31) 79-3619555
 E-mail: sales@hago-vof.com
 ©HAGO Electronics No part of this drawing may be used in any form without written permission of HAGO Electronics.

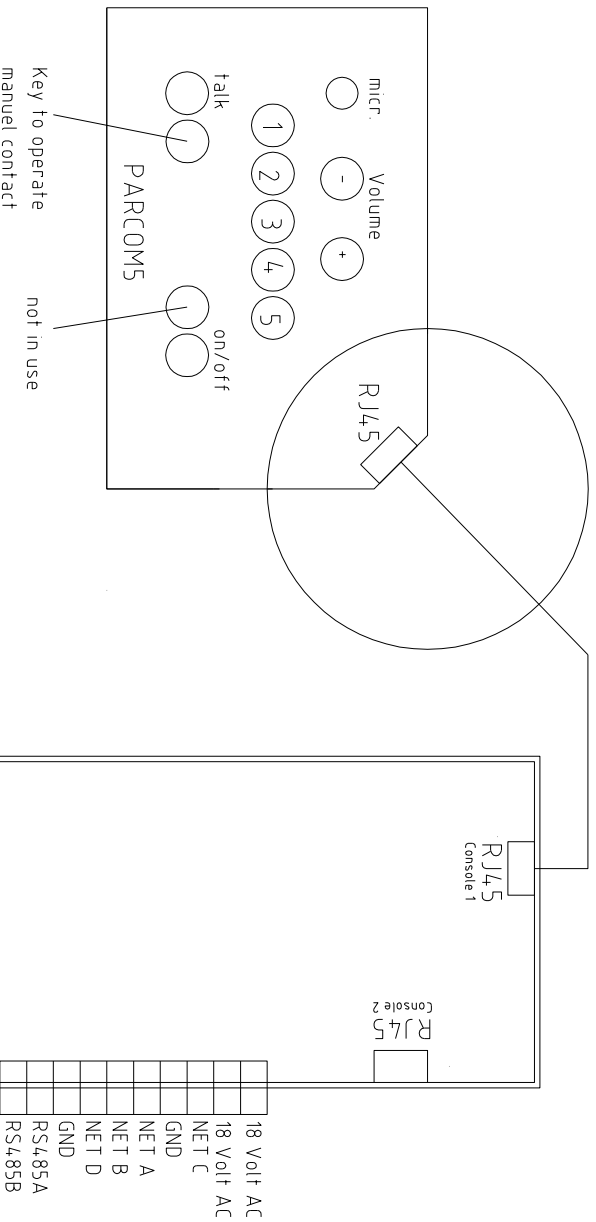
Blad 1	getekend J.J.C.K.	paraaf:	contr.dat:	benaming: Aansluitschema Parcom 5
Maatteenheid	rev.02: 27-07-05	datum: 26-11-2002	contr.par:	Cable connection
	rev.03:		project: Parcom 5	tek.nr.: 41588-02
	rev.04:	order: Standaard		
	rev.05:			



- SW6 on =Ontvangt algemene oproep
- SW6 off =Ontvangt geen algemene oproep
- SW7 on =Gesprekstimer aan
- SW7 off =Gesprekstimer uit
- SW8 on =Manual relay 1 seconde open
- SW8 off =Manual relay 5 seconde open

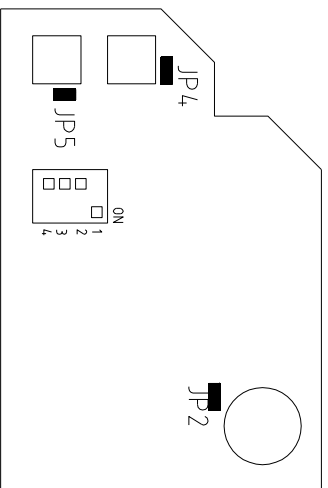
opm. JP5 Closed en JP4 Open is NET A/B TX/RX Audio —(Cable connection)
 JP5 Open en JP4 Closed is NET A/B = RX Audio] (Glassfibre)
 NET C/D = TX Audio]

HAGO Electronics Radonstraat 179 2718 SV Zoetermeer Tel. (31) 79-3617555 Fax (31) 79-3619555 E-mail: sales@hago-vof.com		Blad 1		rev.01:15-11-04		getekend: J.J.C.K.		paraaf:		contr.dat:		benaming: aansluitschema	
		Maateenheid		rev.02:		datum: 20-12-01				contr.par.:		bijpost Parcom 5 en 18	
				rev.03:		order:				project Parcom 5 / 18		tek.nr.: 41534-04	
				rev.04:									
				rev.05:									
©HAGO Electronics No part of this drawing may be used in any form without written permission of HAGO Electronics.													



Opm. Cable connection
NET A/B = TX/RX Audio

Opm. Glassfibre connection
NET A/B = Rx Audio
NET C/D = TX Audio



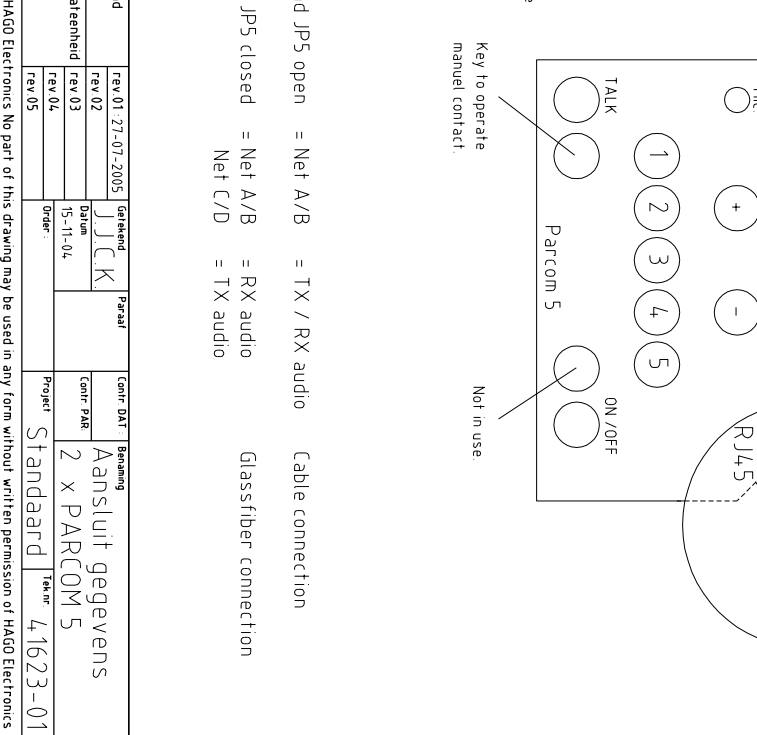
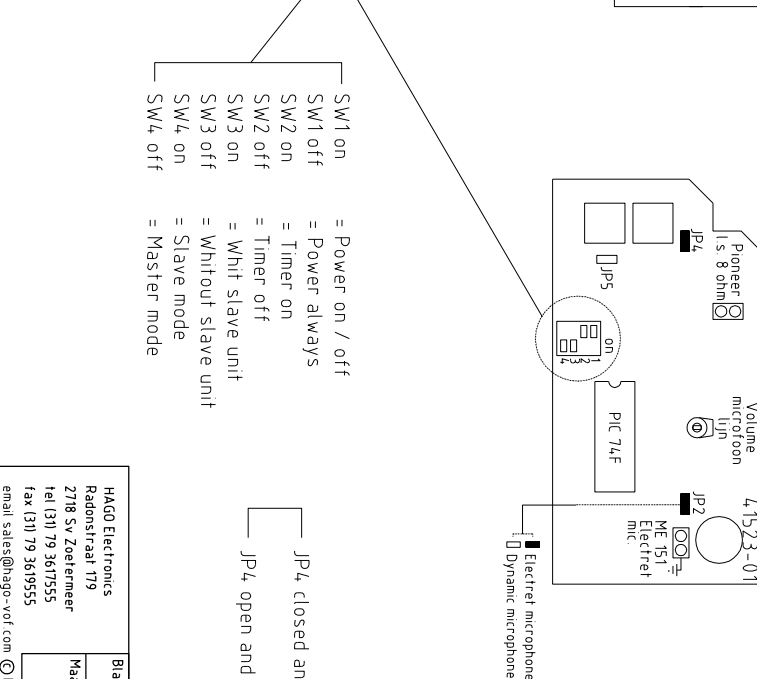
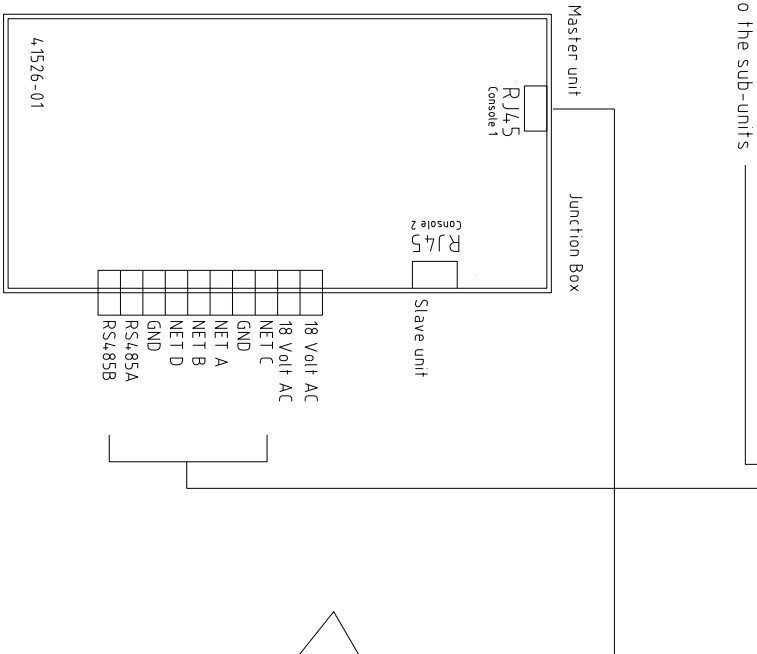
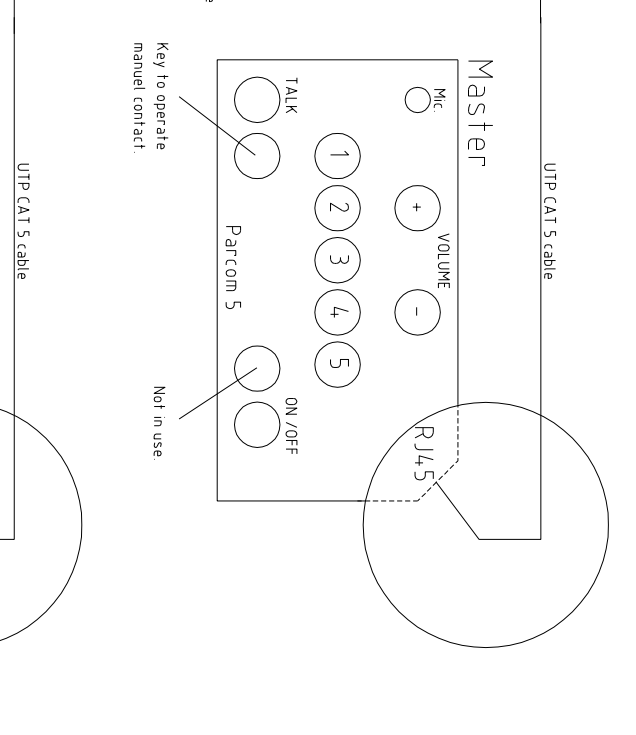
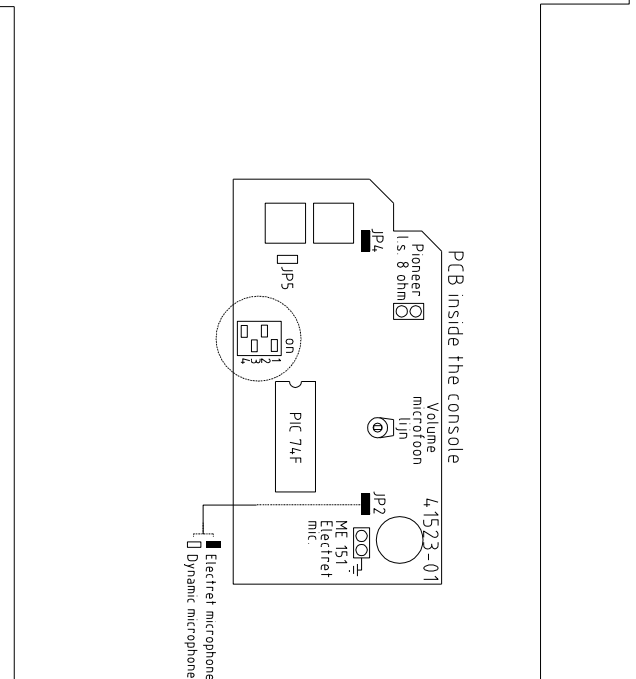
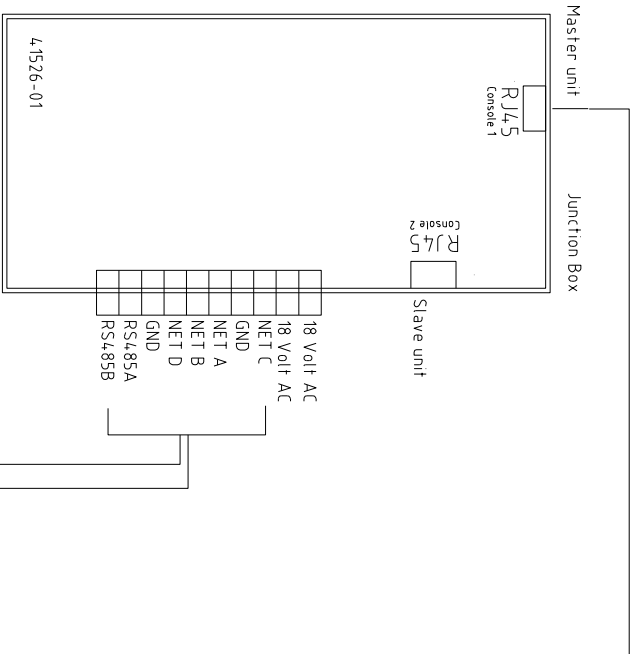
opm. JP4 Closed en JP5 Open is NET A/B = TX/RX Audio (Cable connection)
 JP4 Open en JP5 Closed is NET A/B = RX Audio (Glassfibre)
 NET C/D = TX Audio

JP2 open is dynamic microphone
 JP2 closed is electred microphone

- SW1 on = Power on / off
- SW1 off = Power always
- SW2 on = Timer on
- SW2 off = Timer off
- SW3 on = Whit slave unit
- SW3 off = Whitout slave unit
- SW4 on = Slave mode
- SW4 off = Master mode

HAAG Electronics Radonsstraat 179 2718 SV Zoetermeer tel (31) 79 3617555 fax (31) 79 3619555 email sales@haago-vof.com		Bid Maatheid rev.01 rev.02 rev.03 rev.04 rev.05	27-07-2005 03 12-04-2002 04 05	Gekend RR Datum 12-04-2002 Grader	Paraal Contr. DAT Contr. PAR	Benaming PARCOM 5 aansluit gegevens Project Standaard Rev.nr 41558-01
---	--	---	--	---	------------------------------------	---

email sales@haago-vof.com © HAAG Electronics No part of this drawing may be used in any form without written permission of HAAG Electronics



- SW1 on = Power on / off
- SW1 off = Power always
- SW2 on = Timer on
- SW2 off = Timer off
- SW3 on = Whit slave unit
- SW3 off = Whitout slave unit
- SW4 on = Slave mode
- SW4 off = Master mode

- JP4 closed and JP5 open = Net A/B = TX / RX audio = Cable connection
- JP4 open and JP5 closed = Net A/B = RX audio = Glassfiber connection
- Net C/D = TX audio

HAGO Electronics Radonsraai 179 2718 Sv Zoermeier tel (31) 79 3617555 fax (31) 79 3619555 email sales@hago-vof.com		Bid Maateenhid rev.02 rev.03 rev.04 rev.05	Gatedant JJK Datum 15-11-04 Grader	Paraal Contr. DAT Contr. PAR Project Aansluit gegevens 2 x PARCOM 5 Standaard	Raming Contr. DAT Contr. PAR Project Aansluit gegevens 2 x PARCOM 5 Standaard	Rev.nr 41623-01
--	--	---	--	---	---	--------------------

HAGO Electronics No part of this drawing may be used in any form without written permission of HAGO Electronics